



*EventAnalyse*

*abacon group. Wissen vernetzt® – Kompetenz in Individuallösungen.*



## **EventAnalyse. Einfach. Passgenau.**

EventAnalyse ist ein separates Zusatzprogramm für Operate IT B 1.1. Damit eröffnen wir Ihnen einen ebenso schnellen wie einfachen Weg zur fundierten Analyse Ihrer historischen Meldedaten.



Für Sie als Operate IT B-Nutzer ist der Umgang mit EventAnalyse intuitiv und verständlich.

Wir haben nicht nur die verwendeten Begriffe an Operate IT B angelehnt, sondern auch die Benutzeroberflächen weitgehend parallelisiert.

### Filter

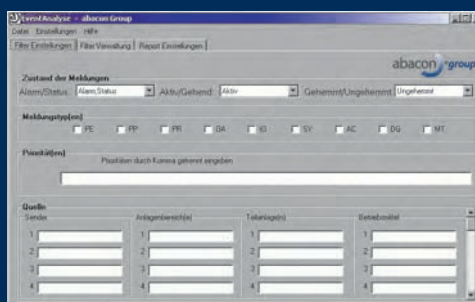
Die Verwendung verschiedener Filter- und Analysezeiträume ermöglicht Ihnen eine benutzerdefinierte Filterung Ihrer Events. Die verschiedenen Selektionsmöglichkeiten stehen Ihnen in dem Ordner „Filtereinstellungen“ zur Verfügung.

Mögliche Einstellungen sind:  
Zustand der Meldung, Meldungstyp(en), Priorität(en) und Quelle. Getroffene Filtereinstellungen können mit EventAnalyse gespeichert und bequem verwaltet werden, was Ihnen ein effizientes und zeitsparendes Arbeiten ermöglicht.

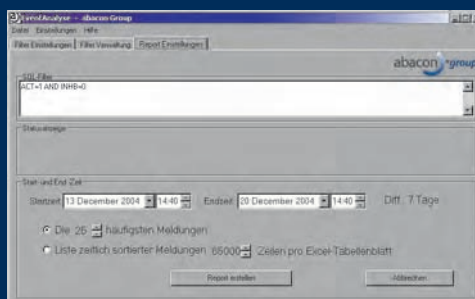


## Analyse

Die Auswahl eines beliebigen Analysezeitraums stellt eine weitere effektive Analyseeinstellung dar. Der Analysezeitraum ist frei wählbar, was sowohl eine Analyse von Monaten als auch von Stunden ermöglicht.



Ansicht Filter-Einstellungen



Ansicht Report-Einstellungen



Die Darstellung der analysierten Events erfolgt in der für Sie gewohnten Office-Umgebung:

Für jede neue, als Report bezeichnete Ausgabe erstellt EventAnalyse ein neues Excel-Dokument, in das die analysierten Daten importiert werden.

### Report

Für die Reportfunktion stellt Ihnen EventAnalyse zwei Ausgabeformen zur Verfügung:

- Anzahl der häufigsten Meldungen: Zusammenfassung der häufigsten Events mit den wichtigsten primären Informationen.
- Liste zeitlich sortierter Meldungen: Darstellung der Events analog zu ihrer zeitlichen Abfolge.

Die Reports überzeugen durch ihre Übersichtlichkeit und die Möglichkeit der Weiterverarbeitung mit den Ihnen bekannten Excel-Werkzeugen.

EventAnalyse bietet Ihnen zudem die Möglichkeit, Grundeinstellungen zu verändern und so direkten Einfluss auf die Excel-Ausgabe zu nehmen.





## Konfiguration

Die Installation von EventAnalyse erfolgt schnell und bedienerfreundlich über das EventAnalyse-Setup. Die Software wird mit Hilfe eines Dongles über das Netzwerk lizenziert.

Es gelten die Systemvoraussetzungen von Operate IT B1.1.

Zudem ist erforderlich, dass Excel installiert ist.

Im Lieferumfang von EventAnalyse ist ein umfangreiches Handbuch enthalten.

## Vorteile

Die in EventAnalyse realisierte Fähigkeit, Arbeitsschritte und Filtereinstellungen speichern zu können, garantiert Ihnen eine passgenaue Angleichung des Analysetools an Ihre individuellen Bedürfnisse.

Dadurch wird eine zeitnahe Analyse der auftretenden Events möglich, die Ihnen eine schnellere Identifizierung und Behebung von Störungen gestattet.

Einstellungen								
1	Start-Time	13.06.2004 12:01:00						
2	End-Time	13.06.2004 13:01:00						
3	Filter	ACT=1 AND RHE=0						
4	EventCount	EventName	Description	Area				
5	30	F5111.EventPoint3	Langzeit F5111	MiscArea				
6	30	F4011.EventPoint3	Langzeit F4011	MiscArea				
7	EventTime	EventName	Description	Area	Unit	Equipment	Comment	
8	44	13.06.2004 12:02:36	F4011.EventPoint1	Langzeit F4011	MiscArea	MiscLine	MiscEquipment	Max
9	45	13.06.2004 12:03:49	F4011.EventPoint1	Langzeit F4011	MiscArea	MiscLine	MiscEquipment	Max
10	46	13.06.2004 12:06:36	F4011.EventPoint1	Langzeit F4011	MiscArea	MiscLine	MiscEquipment	Max
11	47	13.06.2004 12:07:51	F4011.EventPoint1	Langzeit F4011	MiscArea	MiscLine	MiscEquipment	Max
12	48	13.06.2004 12:10:41	F4011.EventPoint1	Langzeit F4011	MiscArea	MiscLine	MiscEquipment	Max
13	49	13.06.2004 12:11:53	F4011.EventPoint1	Langzeit F4011	MiscArea	MiscLine	MiscEquipment	Max
14	50	13.06.2004 12:14:44	F4011.EventPoint1	Langzeit F4011	MiscArea	MiscLine	MiscEquipment	Max
15	51	13.06.2004 12:15:56	F4011.EventPoint1	Langzeit F4011	MiscArea	MiscLine	MiscEquipment	Max

Anzahl der häufigsten Meldungen

Einstellungen								
1	Start-Time	15.06.2004 14:12:43						
2	End-Time	15.06.2004 15:12:40						
3	Filter	TRAP=1 OR (S=1 AND event=LINE 'N1' OR 'NAAE' LIKE '10%' AND event=LINE 'RS')						
4	EventTime	EventName	Description	Area	Unit	Equipment	Comment	
5	15.06.2004 14:13:15	F4011.EventPoint1	Langzeit F4011	Zweiter Test des Area Namens	MiscLine	MiscEquipment	MiscLine	
6	15.06.2004 14:13:35	F4011.EventPoint1	Langzeit F4011	Zweiter Test des Area Namens	MiscLine	MiscEquipment	MiscLine	
7	15.06.2004 14:14:46	F4011.EventPoint1	Langzeit F4011	MiscArea	MiscLine	MiscEquipment	Max	
8	15.06.2004 14:15:03	F4011.EventPoint1	Langzeit F4011	MiscArea	MiscLine	MiscEquipment	Max	
9	15.06.2004 14:15:24	F4011.EventPoint1	Langzeit F4011	Zweiter Test des Area Namens	MiscLine	MiscEquipment	MiscLine	
10	15.06.2004 14:15:29	F4011.EventPoint1	Langzeit F4011	Zweiter Test des Area Namens	MiscLine	MiscEquipment	MiscLine	
11	15.06.2004 14:15:51	F4011.EventPoint1	Langzeit F4011	MiscArea	MiscLine	MiscEquipment	Max	
12	15.06.2004 14:16:05	F4011.EventPoint1	Langzeit F4011	MiscArea	MiscLine	MiscEquipment	Max	
13	15.06.2004 14:17:26	F4011.EventPoint1	Langzeit F4011	Zweiter Test des Area Namens	MiscLine	MiscEquipment	MiscLine	
14	15.06.2004 14:17:56	F4011.EventPoint1	Langzeit F4011	Zweiter Test des Area Namens	MiscLine	MiscEquipment	MiscLine	
15	15.06.2004 14:18:41	F4011.EventPoint1	Langzeit F4011	MiscArea	MiscLine	MiscEquipment	Max	
16	15.06.2004 14:19:01	F4011.EventPoint1	Langzeit F4011	MiscArea	MiscLine	MiscEquipment	Max	

Liste zeitlich sortierter Meldungen

Zertifiziert nach DIN EN ISO 9001:2000



***abacon Gesellschaft für Mess-, Steuer- und Regeltechnik mbH***

*Hauptstraße 392 · D - 65760 Eschborn-Niederhöchstadt  
Tel. +49 (0) 61 73 - 60 71 - 0 · Fax +49 (0) 61 73 - 60 71 - 71*

*Weitere Niederlassungen: Frankenthal · Leipzig · Oberhausen  
E-Mail: [automatisierung@abacon.org](mailto:automatisierung@abacon.org)*

***abacon abp solution GmbH***

*Hauptstraße 75 · D - 76534 Baden-Baden  
Tel. +49 (0) 72 21-99 63 66 · Fax +49 (0) 72 21-99 63 689  
E-Mail: [abp@abacon.org](mailto:abp@abacon.org)*

***Wissen vernetzt. [www.abacon.org](http://www.abacon.org)***